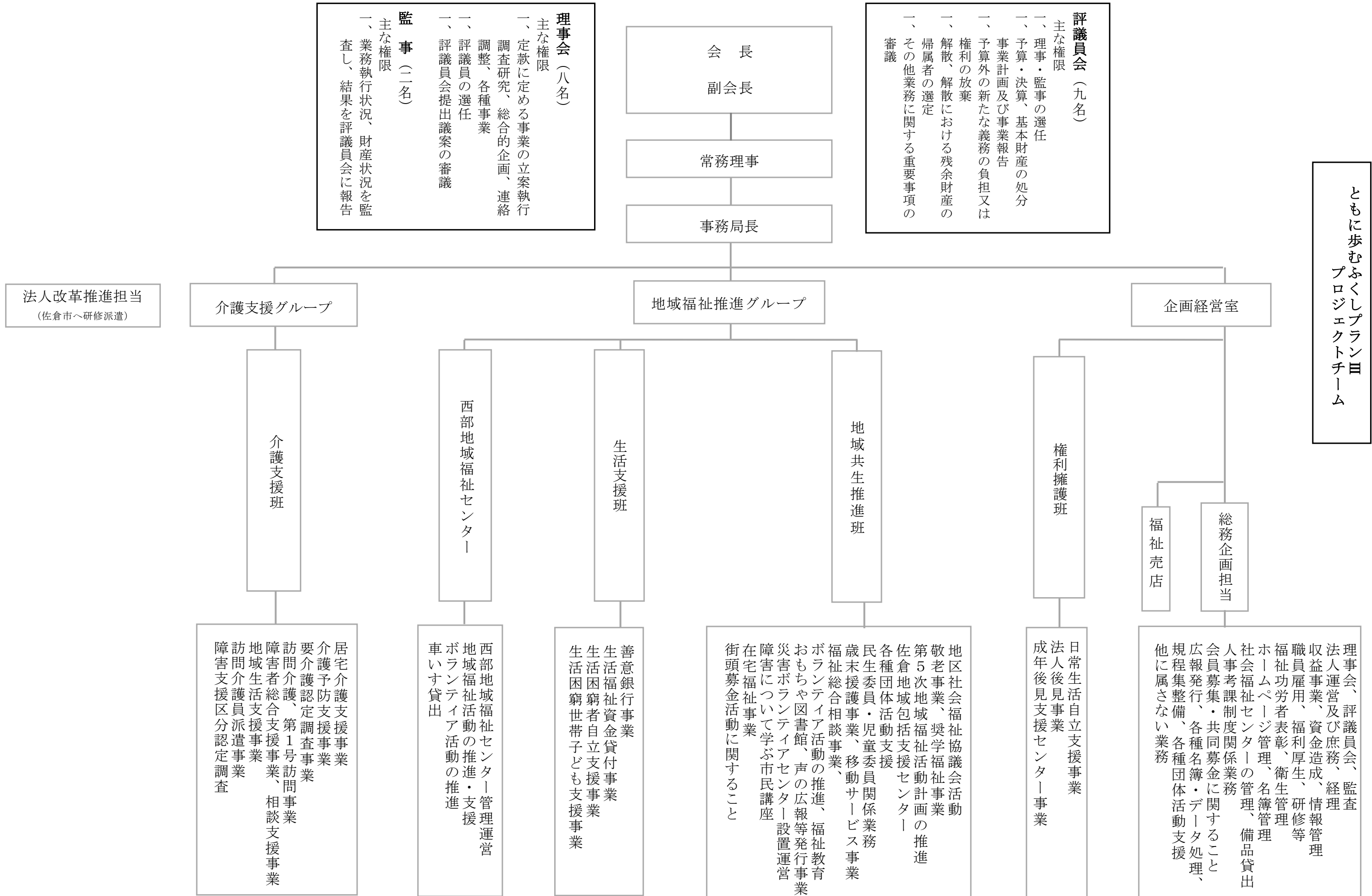


平成30年度佐倉市社会福祉協議会事務局組織図

平成30年4月1日現在



法人改革推進担当
(佐倉市へ研修派遣)

介護支援グループ

介護支援班

居宅介護支援事業
介護予防支援事業
要介護認定調査事業
訪問介護、第1号訪問事業
障害者総合支援事業、相談支援事業
地域生活支援事業
訪問介護員派遣事業
障害支援区分認定調査

地域福祉推進グループ

西部地域福祉センター

西部地域福祉センター管理運営
地域福祉活動の推進・支援
ボランティア活動の推進
車いす貸出

生活支援班

善意銀行事業
生活福祉資金貸付事業
生活困窮者自立支援事業
生活困窮世帯子ども支援事業

地域共生推進班

地区社会福祉協議会活動
敬老事業、奨学福祉事業
第5次地域福祉活動計画の推進
佐倉地域包括支援センター
各種団体活動支援
民生委員・児童委員関係業務
歳末援護事業、移動サービス事業
福祉総合相談事業
ボランティア活動の推進、福祉教育
おもちゃ図書館、声の広報等発行事業
災害ボランティアセンター設置運営
障害について学ぶ市民講座
在宅福祉事業
街頭募金活動に関すること

企画経営室

権利擁護班

日常生活自立支援事業
法人後見事業
成年後見支援センター事業

福祉売店

総務企画担当

理事会、評議員会、監査
法人運営及び庶務、経理
収益事業、資金造成、情報管理
職員雇用、福利厚生、研修等
福祉功労者表彰、衛生管理
ホームページ管理、名簿管理
社会福祉センターの管理、備品貸出
人事考課関係業務
会員募集・共同募金に関すること
広報発行、各種名簿・データ処理、
規程集整備、各種団体活動支援
他に属さない業務

ともに歩むふくしプロジェクトチーム